

Bitte nur schriftlich (auch per Mail)

An das
 Salvatorkolleg Lochau-Hörbranz
 <Kursanmeldung>
 Lochauerstr. 107 oder Postfach 2164
 A-6912 Hörbranz 88111 Lindau
 Telefon: 0(043) 5573 82112 17
 Mail: info@salvatorkolleg.at

Es wird eine Anmeldebestätigung zugesandt.

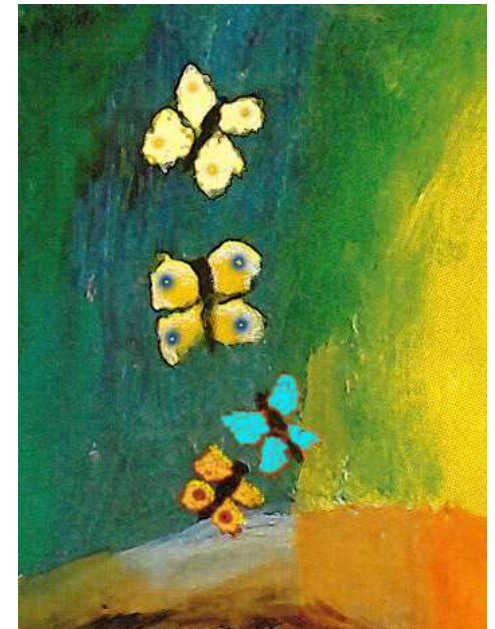


Das Salvatorkolleg liegt nahe der Landesgrenze zwischen Lindau und Bregenz. Von der Bahnstation Lochau-Hörbranz aus sind es 10 Minuten Fußweg bis zum Salvatorkolleg.

Frühbucher:

Die Kursgebühr "ermäßigt" sich um 10,- € bei Überweisung einen Monat vor Kursbeginn an Salvatorkolleg Lochau-Hörbranz, LIGA-München, BLZ 75090300 - KtNr. 2330369 *Kursgebühr K6* (IBAN: DE 10750903000002330369 - BIC: GENODEF1M05)

**Der Theophostische
 Gebetsdienst (TPM)
 Einführungskurs
 und Vertiefungskurs
 mit Dr. Ed Smith, USA**



**im Salvatorkolleg
 Lochau-Hörbranz**

ist ein neuer Ansatz im christlichen Heilungsdienst. Der Name besteht aus den beiden griechischen Wörtern *Theos* = Gott und *phos* = Licht. TPM basiert auf der Einsicht, dass Schwierigkeiten im Erwachsenenleben oftmals ihre Wurzel in Kindheits-erfahrungen haben. Kinder neigen dazu, belastende Ereignisse in Bezug auf die eigene Identität zu interpretieren (es ist meine Schuld, ich bin hilflos, mit mir stimmt etwas nicht, ...). Solche Überzeugungen begleiten uns unterschwellig das ganze Leben lang. Sie spiegeln sich im emotionalen Empfinden eines Menschen wieder und beeinflussen sein Verhalten. TPM zielt darauf ab, negative Denkmuster am Ort ihrer Entstehung aufzudecken und sie dem Herrn hinzuhalten, damit Er sie durch Seine Wahrheit erneuere.

Bei TPM geschieht alles unmittelbar im Seelsorge-Empfänger. Aufgabe des Begleiters ist es allein, eine Person in nicht direkter Weise so anzuleiten, dass sie mit eigenen Fehldeutungen in Berührung kommt, sich dieser und der Umstände ihrer Entstehung bewusst wird und das Wirken Christi an genau dieser Stelle erfahren kann. Wer mit diesem Ansatz zu tun hat, merkt schnell, dass damit Heilung möglich wird in Bereichen, die mit bisherigen Seelsorgekonzepten so nicht zugänglich waren. TPM steht nicht in Konkurrenz zu diesen Vorgehensweisen, sondern ergänzt sie. Der Ansatz breitet sich derzeit konfessionsübergreifend und weltweit aus. Er wird von hauptamtlichen Seelsorgern, christlichen Therapeuten und Laien angewandt. Erste wissenschaftliche Studien in den USA bewerten TPM sehr positiv.

Weitere Informationen unter: www.theophostic.com

Unser Referent Dr. Ed Smith, Seelsorger der Southern Baptist Church in den USA, hat TPM seit Mitte der 90er Jahre entwickelt. Er hält erstmalig eine Schulung im deutschsprachigen Raum.

Für Übersetzung während der Kurse ist gesorgt.

Das TPM-Handbuch ist in deutscher Sprache im Salvatorkolleg zum Preis von 25 € erhältlich.

Kurs TPM-Einführung von Donnerstag 17. Mai um 14 Uhr Ankunft ca. 13 Uhr mit Kaffee bis Sonntag 20. Mai ca. 13 Uhr

- Die Grundprinzipien von TPM kennenlernen
- Strategien im Umgang mit Beziehungsproblemen, emotionalem Schmerz, Ängsten, traumatischen Erinnerungen, Missbrauchserfahrungen, Kummer, usw. kennenlernen
- Live-Demonstrationen

Es ist sinnvoll, beide Kurse zu belegen, um Dr. Ed Smith, den Gründer von TPM zu hören. Doch der Vertiefungskurs ist nur von Nutzen für solche, die das Handbuch schon gelesen haben und / oder Erfahrungen mit TPM haben.

Kurs TPM-Vertiefung von Montag 21. Mai um 18 Uhr mit dem Abendessen bis Mittwoch 23. Mai ca. 13 Uhr

- Was tun, wenn die Emotion verschwindet, keine oder nur wenig Emotion vorhanden ist, keine Erinnerung kommt?
- Neue Wege, falsche Kernüberzeugungen zu identifizieren
- Zwei Arten von inneren Überzeugungen und wie man sie erkennt
- Seelsorge an Kindern
- Seelsorge in aktueller Krise oder Trauma
- TPM bei Menschen mit okkulten Belastungen
- TPM bei Menschen, die unter Schmerz vermeidenden Verhaltensweisen leiden (Essstörungen, Panikattacken, Phobien, Suchtverhalten, usw.)

Mitbringen: Bitte auch Bibel, Bettwäsche, Handtücher, Hausschuhe

Kosten:

Kursgebühr Einführung: 120 €

Kursgebühr Vertiefung: 90 €

Hauskosten im Salvatorkolleg pro Tag:

EZ 51,00 € DZ 47,00 € Mehrbett-Z: 43,00 €

Privatunterkünfte sind zu finden über die Gemeinden Hörbranz, Lochau, Bregenz, Lindau.

**Anmeldeabschnitt zu TPM im Salvatorkolleg
Lochau-Hörbranz (bitte abschneiden oder
alle Angaben per Mail)**

**12 K2 TPM-Einführung von
Donnerstag, 17. - Sonntag, 20.5.**

**Übernachtung von Sonntag, 20.
auf Montag, 21.5. mit Frühstück**

**12 K3 TPM-Vertiefung
von Montag, 21. - Mittwoch,
23.5.2012**

Name(n) _____

Anschrift _____

Tel. _____

Mail _____

Zimmerwunsch _____

Datum _____

Unterschrift _____